

L'entrée au collège Notre Dame Le Clos Fleuri



NOTRE DAME
LE CLOS FLEURI
INSTITUTION SCOLAIRE

Futurs 6ème

Le Clos Fleuri, c'est...

Un cocon de verdure pour s'épanouir

Du dynamisme

Un suivi

De la rigueur

Un travail dans la sérénité



La vie au collège



- ▶ Le matin 8h30 à 12h30 :
4 séquences de cours de 55 minutes
entrecoupées d'une récréation de 15 minutes
- ▶ Repas à partir de 12h30
- ▶ L'après midi 14h15 à 17h20 :
3 séquences de cours de 55 minutes
entrecoupées d'une récréation de 20 minutes



L'organisation du temps de classe 6ème

EPS
4séquences

Arts
Plastiques
Education
Musicale
2

Français
4,5

Histoire
Géographie
EMC
3

Anglais 4
Espagnol 2

Mathématiques
4,5


SVT
Physique
Chimie
3

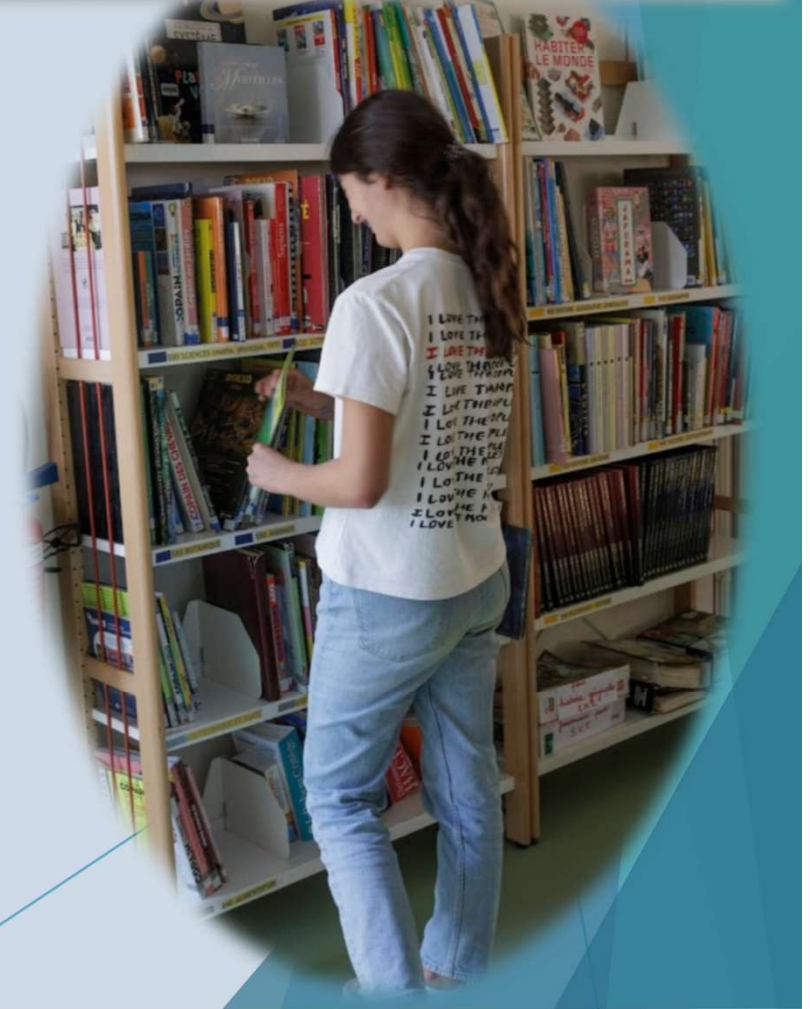
Total 27séquences
+ 3 séquences
« Aide aux
devoirs »
Avec un enseignant



Protocole anglais renforcé 4



Lundi		Mardi						Mercredi		Jeudi					Vendredi																
08:30	FRANCAIS LEGAY E. Salle de classe 6A	08:30 (A) FRANCAIS LEGAY E. Salle de classe 6A	08:30 (B) VIE DE CLASSE LEGAY E. Salle de classe 6A				08:30	ARTS PLASTIQUES ATSARIAS D. Salle d'Arts Plastiques	08:30	ED. PHYSIQUE & SPORT. DE GOY R. Salle EPS					08:30	MATHEMATIQUES CHAUBADINDEGUY A. Salle de classe 6A															
09:25	ANGLAIS LV1 LESCAT S. Salle de classe 6A	09:25 ANGLAIS LV1 LESCAT S. Salle de classe 6A						09:25	FRANCAIS LEGAY E. Salle de classe 6A						09:25	ESPAGNOL LV2 SANCHEZ-REGESTE F. Salle de classe 6A															
10:15								10:20							10:15																
10:30	SCIENCES VIE & TERRE BEZARD-FALGAS B. Salle de classe 6A	10:30 MATHEMATIQUES CHAUBADINDEGUY A. Salle de classe 6A						10:30	ESPAGNOL LV2 SANCHEZ-REGESTE F. Salle de classe 6A	10:30 ANGLAIS LV1 LESCAT S. Salle de classe 6A					10:30	FRANCAIS LEGAY E. Salle de classe 6A															
11:25		11:25						11:20							11:25																
11:35	HISTOIRE-GEOGRAPHIE SARRAN V. Salle de classe 6A	11:35 PHYSIQUE-CHIMIE RIGAL D. Salle de classe 6A						11:35	HISTOIRE-GEOGRAPHIE SARRAN V. Salle de classe 6A	11:35 FRANCAIS LEGAY E. Salle de classe 6A					11:35	SMATH P.O. FLEX. 6S-A-MATHS SMAT	11:35	SMATH V.E. 6C	11:35	SMATH V.E. 6C	11:35	SMATH V.E. 6C	11:35	SMATH V.E. 6C							
12:30		12:30 CHANT CHORAL COLLECT LACOSTE R. Salle de Musique Chant Choral						12:30							12:30																
13:25								<h1>À titre indicatif</h1>  <p>NOTRE DAME LE CLOS FLEURI COLLÈGE</p>																							
14:15	ED. PHYSIQUE & SPORT. DE GOY R. Salle EPS	14:15 AP B.G. 6A 6-AP-BES N	14:15 AP F.L. TECHNO 6-AP-RIG- FAV	14:15 AP B.B. LABO 6-AP-BE- Z	14:15 AP P.C 6B 6-AP-ETCHE -PORT	14:15 AP E.A. FLEX 6C 6-AP-ETCHE -PORT	14:15 AP R.D. 6C 6-AP-RIG-F AV														14:15 (A) MATHEMATIQUES CHAUBADINDEGUY A. Salle de classe 6A	14:15 (B) PHYSIQUE-CHIMIE RIGAL D. Salle de classe 6C	14:15 (A) PASTO W.V. 6A 6A-PASTO	14:15 (A) ETUDE 6A-NON-PAS TO	14:15 (B) SVT B.B. 6A	15:10	15:10 EDUCATION MUSICALE LACOSTE R. Salle de Musique				
16:05		16:05																													
16:25	MATHEMATIQUES CHAUBADINDEGUY A. Salle de classe 6A	16:25 HISTOIRE-GEOGRAPHIE SARRAN V. Salle de classe 6A						16:25	DF P.P. 6C 6-DF-PEY	16:25	DF M.A. EPS 6B 6-DF-MART	16:25	DF B.G. 6B 6-DF-BESN	16:25	DF A.D ARTSPLAST IQUES 6-DF-ATSA	16:25	DF F.L. 6A 6-DF-FAV														
17:20		17:20																													



Après la récréation du matin:
Au clos, c'est quart d'heure
lecture quotidienne pour tout
le monde, notre moment
suspendu...

Nouveau : Protocole d'anglais renforcé au Clos Fleuri

- **Protocole d'anglais renforcé**
 - **Espagnol dès la 6ème**



	Compréhension et Expression Orale et Ecrite	Espagnol
6ème	4 HEURES (remplacent LV1)	2 HEURES LV2
5ème à 3ème	3 HEURES + 2 HEURES	2.5 HEURES



Cambridge C1/C2 (*Option*: Diplôme national du Brevet Option Internationale en classe de 3ème)



Bac Spécialités: Spécialité Langues, littératures et cultures étrangères ou régionales ou BFI

POUR QUI ?

- Elèves déjà bilingues ou presque. Il ne s'agit pas de cours d'anglais langue étrangère mais bel et bien d'un programme pour améliorer la maîtrise en langue anglaise déjà maîtrisée et manipulée sur le 1^{er} degré.

LE CONTENU

- Développer des compétences en langue anglaise bien supérieures aux attentes des cursus LVA/LVB des établissements hors Sections Internationales.
- Une variété de thèmes et d'activités (Compétence du débat, Littérature, Arts dramatiques, Histoire etc...) permettant de développer des compétences de compréhension et d'expression orales/écrites.

OBJECTIFS :

- Communiquer clairement et efficacement à l'oral et à l'écrit
- Apprendre à utiliser un large éventail de vocabulaire, consolider ses compétences en grammaire, orthographe et syntaxe
- Développer un style personnel et des compétences en communication afin d'ordonner des faits et de présenter efficacement des idées et des opinions.

Inscriptions

Où ?

- Collège Notre Dame Le Clos Fleuris L'Isle-Jourdain.

Quand ?

- Remplacement LV1 intégré dans l'emploi du temps
- Possibilité ajouter des heures cultures générales en dès la 5^{ème}?

Pour qui ?

- Tous les Enfants bilingues (ou presque). Le niveau de chaque élève **devra être testé** (soit en prenant en compte directement les résultats Cambridge, soit séparément (écrit et oral)).

Avec qui ?

- Des enseignants du second degré employés par Kaleidoscope High!

Les Avantages?

- Examen Cambridge (C1 advanced/ C2 proficiency) en fin de 3^{ème} pour validation des acquis.
- Préparation pour les tests d'entrée de 2nde en Section Internationale au lycée Victor Hugo. BFI au Lycée.

Les Frais?

- Frais de scolarité: €1100 (par enfant par an) - €110 / mois sur 10 mois

La flexi'classe du Clos Fleuri

Ouverte en novembre 2023, suite à la validation d'un projet de cogni'classe flexible, cette salle de classe permet aux professeurs d'adapter leurs enseignements et de favoriser l'autonomie et la collaboration entre élèves. Ceux-ci peuvent soit choisir l'ordre de leurs activités soit le niveau. Les professeurs circulent afin de vérifier, relancer ou aider. La pédagogie flexible, soutenue par des actions « apprendre à apprendre », cherche aussi à soutenir et favoriser l'attention, l'engagement actif et la mémorisation à long terme des élèves.



Le temps « Aide aux Devoirs » avec un enseignant



C'est un temps où les élèves font leurs exercices, apprennent leurs leçons, avec la possibilité d'être aidé par un enseignant.

Ce temps est destiné à soutenir et à améliorer l'acquisition des compétences et des connaissances des élèves.

Il doit permettre à chaque élève d'acquérir des méthodes de travail et de développer son autonomie.






Association Sportive

Mercredi AM

- ▶ Votre enfant peut adhérer à l'AS (Association sportive) pour pratiquer des activités sportives encadrées par les professeurs d'EPS. Il peut participer à des compétitions le mercredi après-midi dans le cadre de l'UNSS.
- ▶ C'est le sport facultatif. C'est aussi ce qu'on pourrait appeler le club du collège. Des entraînements ou des compétitions le mercredi contre d'autres collèges. Rigueur, responsabilités et arbitrage sont au cœur de cette pratique. Les activités varient tout au long de l'année et sont au choix des élèves.



Au sein du CDI (centre de documentation et d'information), la documentaliste forme les élèves à la recherche documentaire et participe à l'éducation aux médias.



Les élèves lisent des romans, des BDs, des mangas, des Spirou, Okapi, Science et vie junior ..., font leurs devoirs, font des recherches, s'instruisent ...





**Une salle pour
chaque classe pour
éviter les
déplacements des
élèves.
Des étagères dans
toutes les classes
pour ranger le
matériel scolaire.
Des casiers sous le
préau pour ranger
les sacs.**

TAILLE HUMAINE = Les adultes connaissent les prénoms des enfants

- * Etude de 17h30 à 18h30 **AMBIANCE FAMILIALE**
- * Ouverture à 7h45 et jusqu'à 18h30
- * Réseau informatique dans l'établissement
- * Salles spécialisées en Collège dont la salle de sport pour l'EPS, le laboratoire de Sciences, salle de Technologie avec réseau informatique, salles dédiées aux arts plastiques et éducation musicale.



Rôle du professeur principal

- Pour chaque classe, les élèves ont un professeur principal. Son rôle : écouter et informer les élèves et leur famille, faire le lien avec les autres enseignants et la direction.
- A l'entrée en 6^{ème} , il facilite l'adaptation des élèves.
- Rôle de suivi grâce à l'heure de vie de classe.
- Tous les enseignants se connaissent et échangent très régulièrement ensemble pour faire le point sur des situations d'élèves.

Le bulletin de notes

L'année scolaire est divisée en trimestre. A la fin de chacun, via Ecole Directe, vous recevrez un bulletin de notes qui est examiné par le Conseil de classe au cours duquel les membres de l'équipe éducative donnent leur avis sur la classe en général et sur chacun des élèves. Suivi des notes peut être vu par les parents sur Ecole Directe

Ceci permet un suivi régulier : 3 bulletins.

Le bulletin scolaire dresse le bilan complet du travail de votre enfant et donne les informations sur les résultats de ce dernier, mais aussi les progrès qu'il a ou qu'il doit réaliser et sur son comportement en classe.

Rencontres Parents-professeurs

- 2 rencontres prévues mais plus si besoin...
 - Réunion de rentrée : mi septembre.
 - Réunion individuelle : mi novembre.
 - Puis, dans le courant du 2^o trimestre, les PP contactent les parents des enfants qui ont des besoins particuliers.

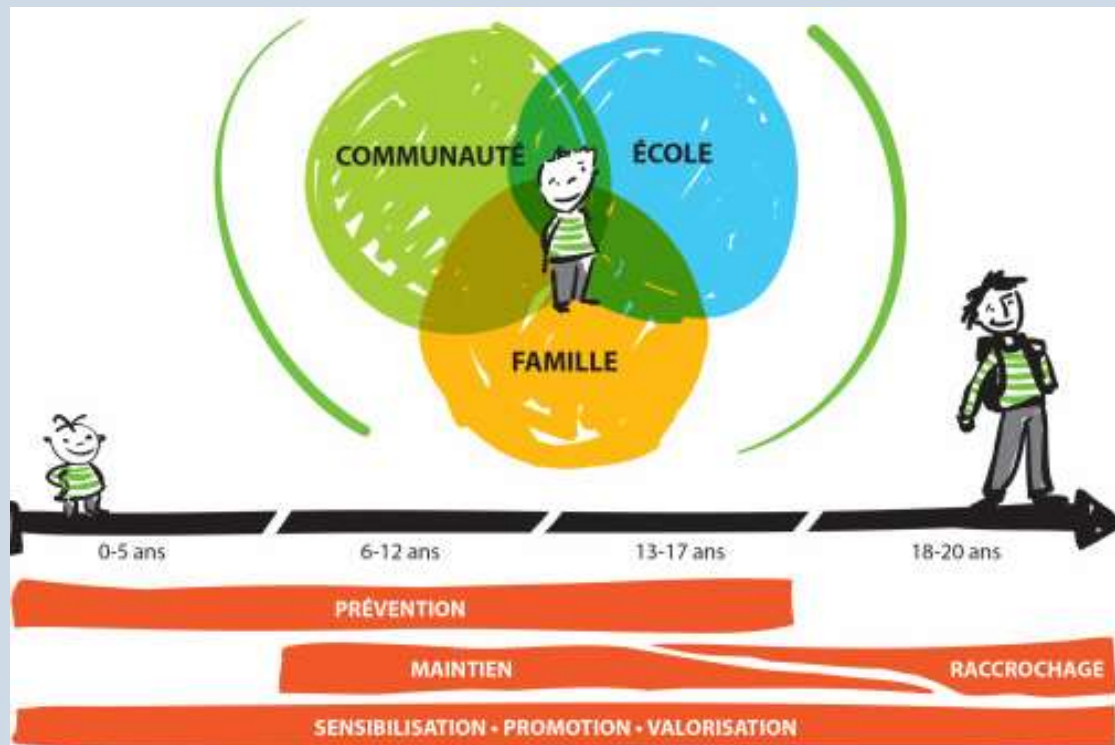
Nos valeurs communes...

- ▶ L'accueil et le respect de tous sans distinction
- ▶ Une pédagogie adaptée aux générations actuelles
- ▶ L'accompagnement de l'élève dans l'élaboration de son projet personnel
- ▶ Le développement de la personnalité de chacun
- ▶ La qualité de relation et de communication
- ▶ L'ouverture culturelle et artistique sur l'Europe et le Monde

PAP
PAI
PPRE
AESH

Prendre en compte l'environnement social, familial et culturel de l'enfant pour favoriser la mise en place des meilleures conditions menant à la réussite de tous les parcours scolaires.

La réussite...




NOTRE DAME
LE CLOS FLEURI
COLLÈGE

LE SUIVI DE LA SCOLARITÉ

- L'agenda
- Le carnet de correspondance
 - Outil de communication efficace.
 - Echange entre l'élève, ses professeurs et ses parents dans un climat de confiance et d'encouragement.
 - Place prépondérante.
- L'ENT (Environnement numérique de travail)
 - Cahier de texte et saisie des notes.
 - Suivi de la scolarité par les parents.
 - Facilite le dialogue entre les parents, les élèves et les enseignants.
 - Grande disponibilité des enseignants via écoledirecte



RESULTATS AUX EXAMENS JUIN 2023

DNB : 80 reçus sur 80 candidats

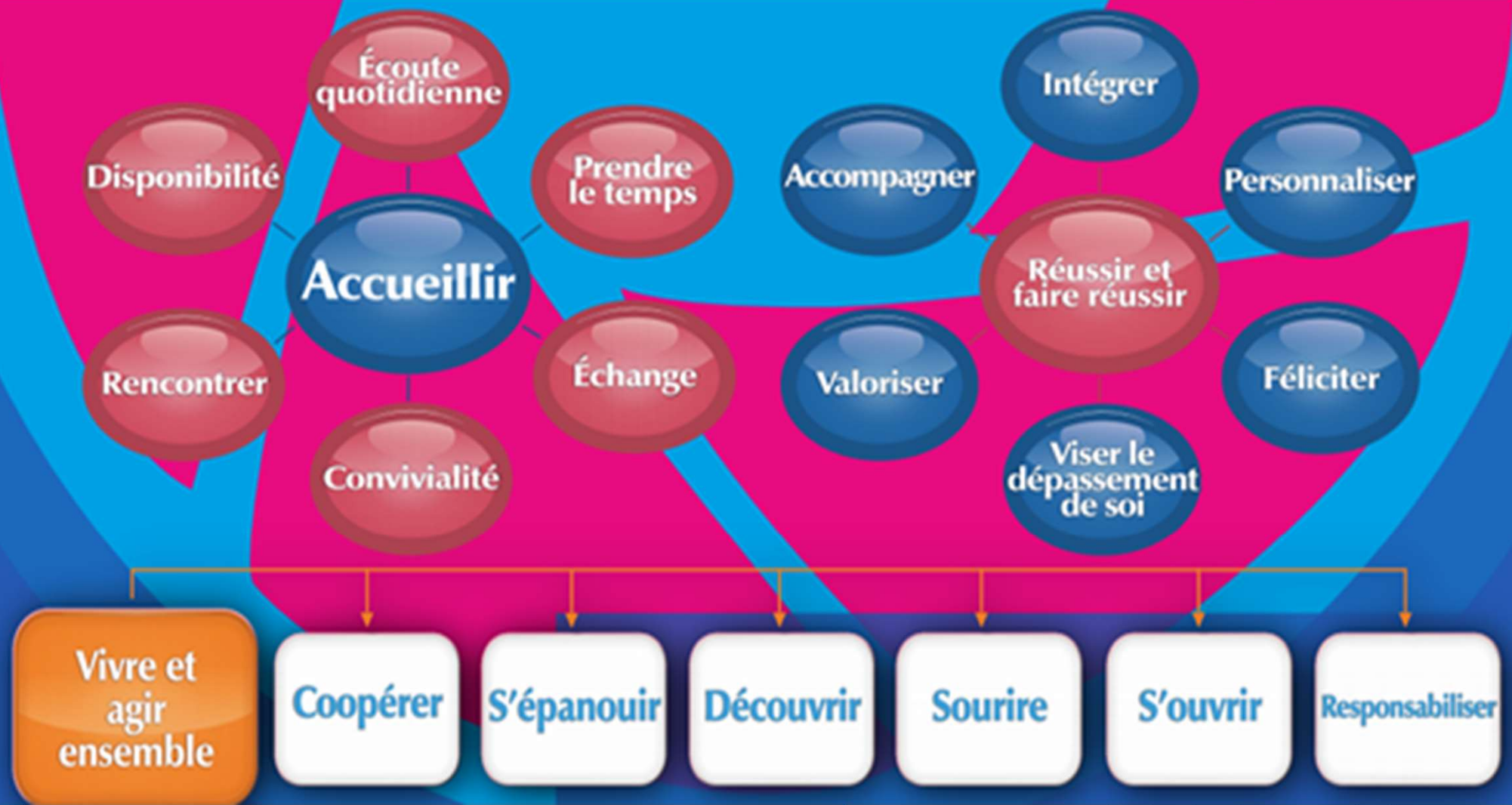
- mention TB : 39
- mention B : 19
- mention AB : 18

78 mentions sur 80 candidats reçus

PROJET D'ETABLISSEMENT

Pour un jeune debout, responsable, ouvert...

Joie de vivre, Espérance...



LA VIE PASTORALE

- ▶ Un temps pas comme les autres
- Une heure facultative de pastorale tous les 15 jours est incluse dans l'emploi du temps
 - > Transmettre les valeurs de l'Évangile
 - > Apprendre à dialoguer, chercher un sens à sa vie
 - > Respect des convictions de chacun
 - > Temps de partage et d'écoute lié aux valeurs éducatives



***Nous espérons vous retrouver encore plus nombreux
à la rentrée prochaine...
et vous remercions de votre visite.***